

Einsatzbereiche

Zur Wasserenthärtung für Kochendwassergeräte
und zur Aufbereitung von Leitungswasser:

- > Zip HydroTap® G4

- > Zip HydroTap® G5

- > Zip Hydroboil®

- > Zip Hydroboil® Plus

- > Küchenarmaturen




Filtersysteme zur Wasseraufbereitung

KKF und KSF

Fragen zum Produkt: +49 4131 8901-818



Filter > 	KKF Kalkfilterpatrone		KSF Schmutzfilterpatrone
Filterpatrone [Art.-Nr.]:	845064		845060
Erforderlicher Druck [bar]:	2 – 6		3 – 6
Durchflussrate [l/min]:	max. 5,0		max. 5,0
Kapazität [Liter]:	siehe Tabelle		6000
Zulauftemperatur [°C]:	5 – 23		5 – 23
Abmessungen Höhe [cm]:	41		30
Abmessungen Durchmesser [cm]:	12		11

Wasserhärte (Karbonathärte)	Kapazitätenübersicht der Filterpatrone KKF:
Kapazität bei 10°KH [Liter]:	3.000
Kapazität bei 15°KH [Liter]:	1.500
Kapazität bei 20°KH [Liter]:	1.200
Kapazität bei 25°KH [Liter]:	1.000

Betriebshinweise

Wechseln Sie die Filterpatrone, wenn die berechnete Kapazität erreicht ist, mindestens jedoch einmal pro Jahr. Die Leistung verringert sich, wenn die empfohlene Fließrate überschritten wird. Spülen Sie die Patrone immer nach Erstinstallation oder nach einem Kartuschenwechsel.

Beschreibung KKF

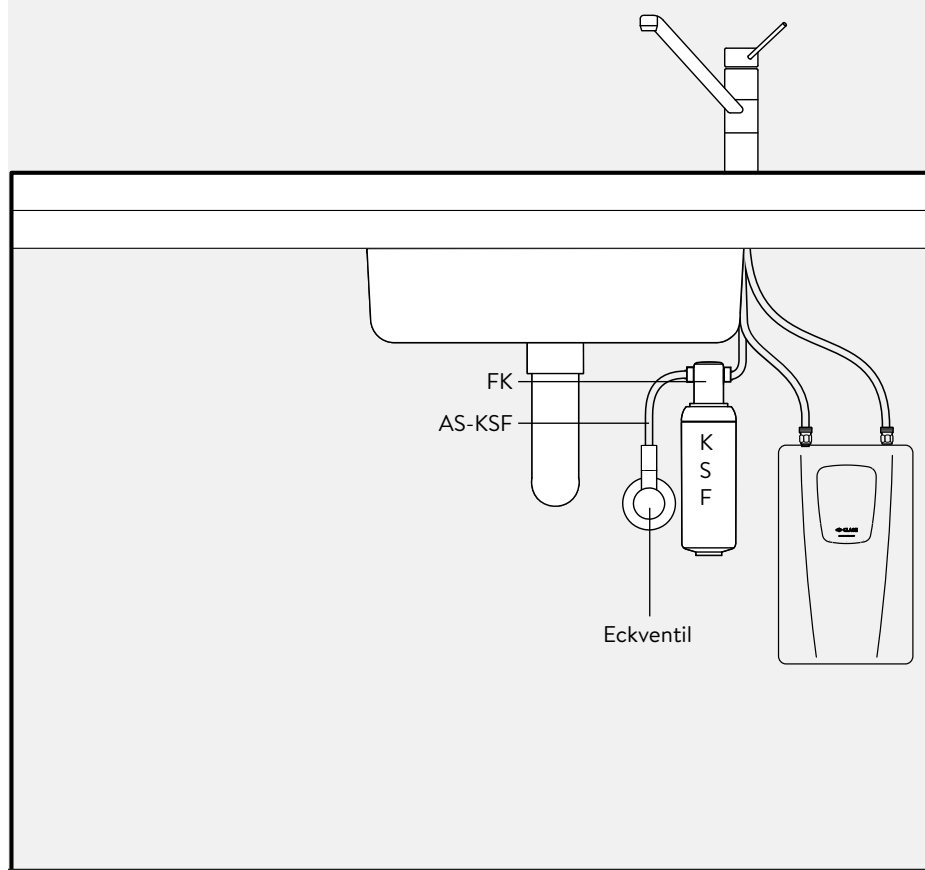
- > Zweistufige Ionenaustauscherpatrone zum Enthärten, pH-Wert-Stabilisieren und Filtrieren von Wasser für Geräte zur Herstellung von Heißgetränken, Kaffeespezialitäten und Tee
- > Reduziert Mineralien wie Kalzium und Magnesium sowie Chlor, Geruchs- und Geschmacksstoffe
- > Verwendet Ionenaustauscherharze mit pH-Wert, die pH-Wert-Stabilisierung verhindert einen zu hohen Säuregehalt
- > Stabilisierung aus Kokosmembrane mit besonders hoher Kapazität
- > Reduziert die Wasserhärte, die zu Kesselsteinbildung in Kochendwasserautomaten führen kann
- > Hygienischer und einfacher Austausch der Filterpatronen. Interne Filterteile sind keiner Berührung oder Verunreinigung ausgesetzt

Beschreibung KSF

- > Feinfilter zum Filtrieren von Wasser für Geräte zur Herstellung von Kaltgetränken und Heißgetränken
- > Hält Feinstpartikel und Schwebeteilchen bis zu 5 Mikron zurück
- > Natürliche Filterung durch Granulat aus Kokosnussschalen und Kokosmembrane
- > Reduziert Chlor, Hormon- und Medikamentenrückstände, Pestizide, Schwermetalle und verbessert so den Wassergeschmack und Geruch
- > Hygienischer und einfacher Austausch der Filterpatronen. Interne Filterteile sind keiner Berührung oder Verunreinigung ausgesetzt

Bei der Installation der CLAGE Filter bitte die abweichenden Maße beachten (siehe Tabelle Seite 2). Der Mindestabstand von 10 cm nach oben und unten muss eingehalten werden. Die Montage ist horizontal (liegend) sowie vertikal möglich.

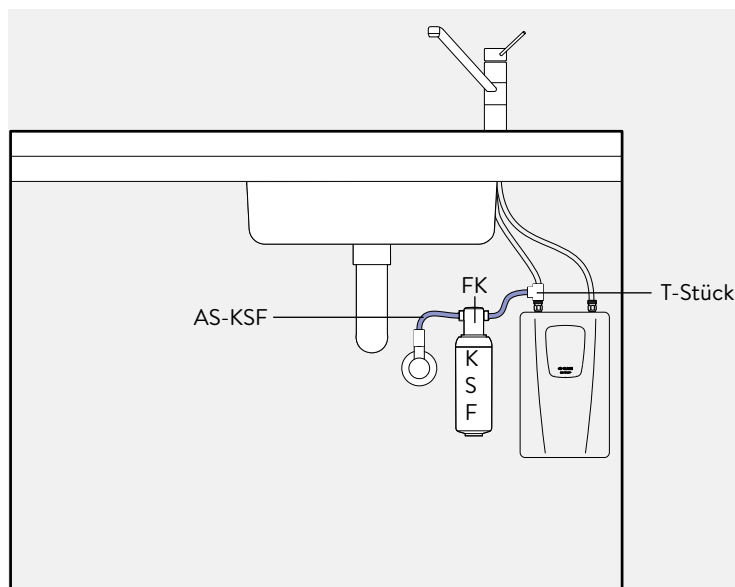
Die Montage- und Gebrauchsanleitung ist bei der Installation zu beachten.



Beispielinstallation mit **KSF im Kaltwasseranschluss** einer **drucklosen** Armatur.
Zur Filterung von Leitungswasser für den direkten Genuss.

Benötigt wird:

- > KSF
- > Anschlussset AS-KSF
- > Filterkopf FK



Beispielinstallation mit **KSF im Kaltwasseranschluss** einer **druckfesten** Armatur.
Zur Filterung von Leitungswasser für den direkten Genuss.

Benötigt wird:

- > KSF
- > Anschlussset AS-KSF
- > Filterkopf FK
- > T-Stück

Filtersysteme zur Wasseraufbereitung

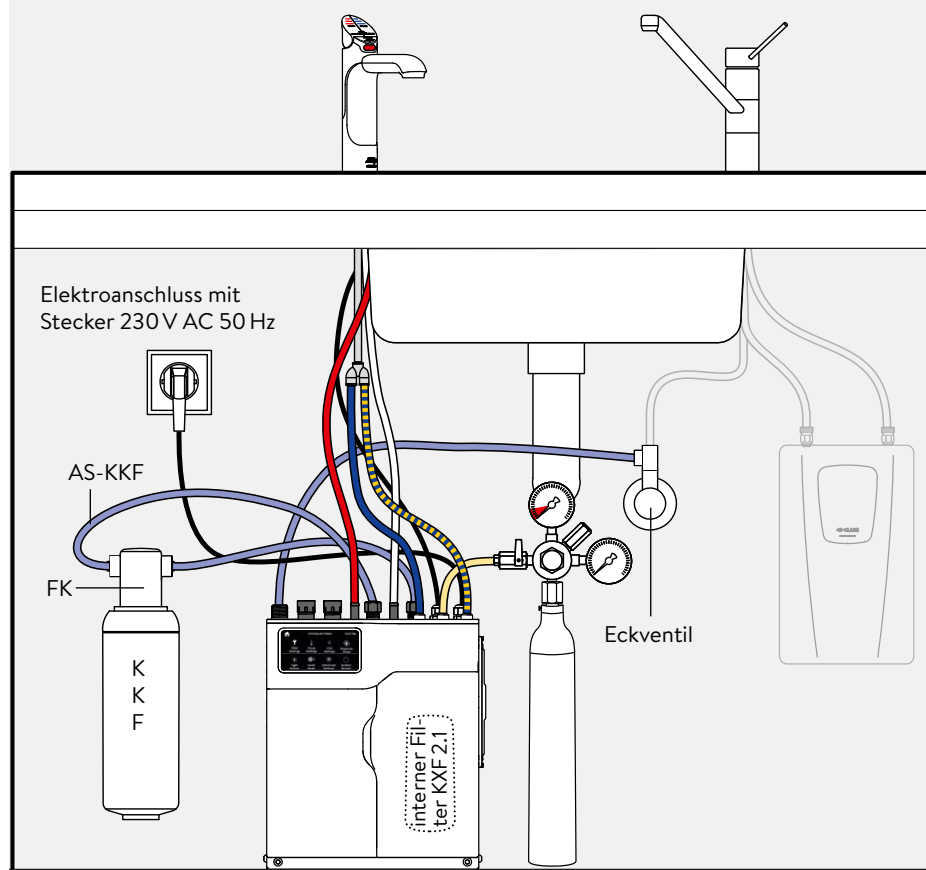
KKF und KSF

Fragen zur Installation: +49 4131 8901-400



Bei der Installation der CLAGE Filter bitte die abweichenden Maße beachten (siehe Tabelle Seite 2). Der Mindestabstand von 10 cm nach oben und unten muss eingehalten werden. Die Montage ist horizontal (liegend) sowie vertikal möglich.

Die Montage- und Gebrauchsanleitung ist bei der Installation zu beachten.



Beispielinstallation mit **KKF im Heißwasser-Bypass** eines Zip HydroTap® G5 BCS zur Enthärtung des Heißwassers.

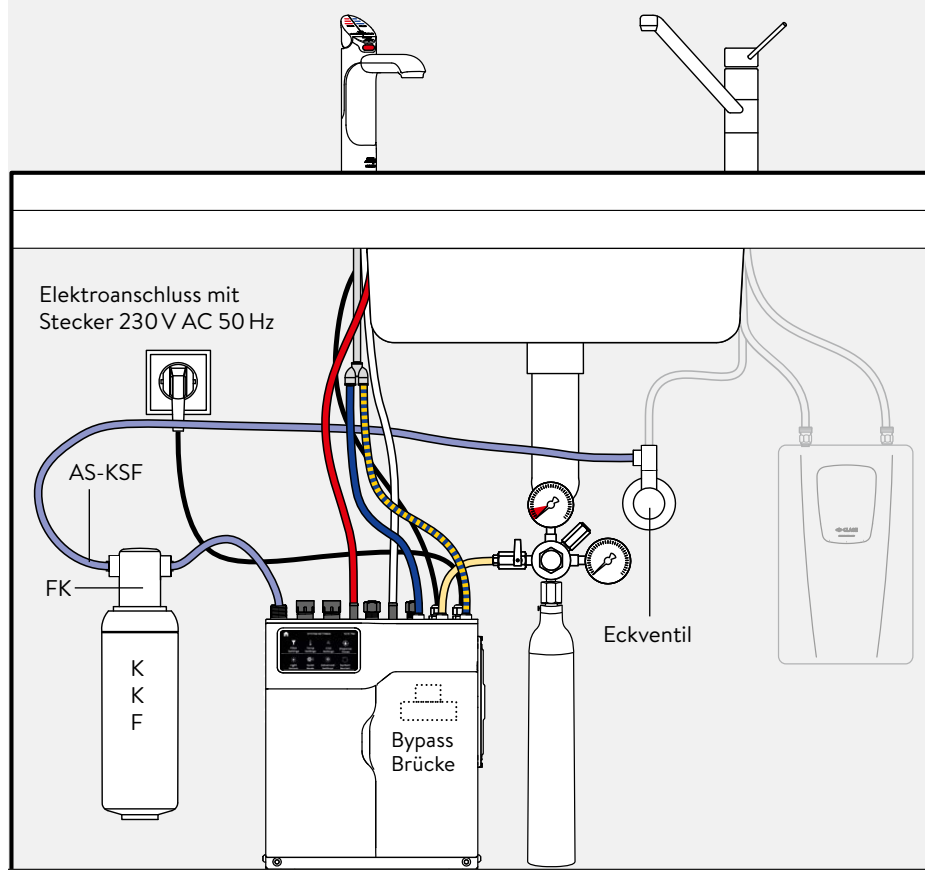
Empfohlen bei Entnahmemengen > 3000 Liter pro Jahr

Benötigt wird:

- > KKF
- > Anschlusset AS-KKF
- > Filterkopf FK

Bei der Installation der CLAGE Filter bitte die abweichenden Maße beachten (siehe Tabelle Seite 2). Der Mindestabstand von 10 cm nach oben und unten muss eingehalten werden. Die Montage ist horizontal (liegend) sowie vertikal möglich.

Die Montage- und Gebrauchsanleitung ist bei der Installation zu beachten.



Beispielinstallation mit **KKF im Kaltwasserzulauf** eines Zip HydroTap® G5 BCS zur Enthärtung des Heißwassers und gleichzeitiger Filterung des Kaltwassers.

Empfohlen bei Entnahmemengen ≤ 3000 Liter pro Jahr

Der Zip-interne Filter wird bei dieser Installationsanordnung mittels folgendem Zubehör überbrückt:

ZIP Filter Bypass Brücke 894377

Benötigt wird:

- > KKF
- > Anschlussset AS-KSF
- > Filterkopf FK
- > Bypass Brücke

Berechnung der Entnahmemengen für ein Zip Hydrotap® Wassersystem

Wasserentnahme pro Person/Tag	1 Liter
Zusammensetzung der Entnahmen:	$\frac{3}{4}$ Liter Kaltwasser / CO_2
	$\frac{1}{4}$ Liter Heißwasser
Beispielrechnung für 10 Personen:	10 Liter pro Tag
Arbeitstage pro Jahr:	230 Tage
Entnahmemenge gesamt:	2300 Liter (230 × 10)
Entnahmemenge Kaltwasser	1700 Liter
Entnahmemenge Heißwasser	600 Liter

Filtersysteme zur Wasseraufbereitung

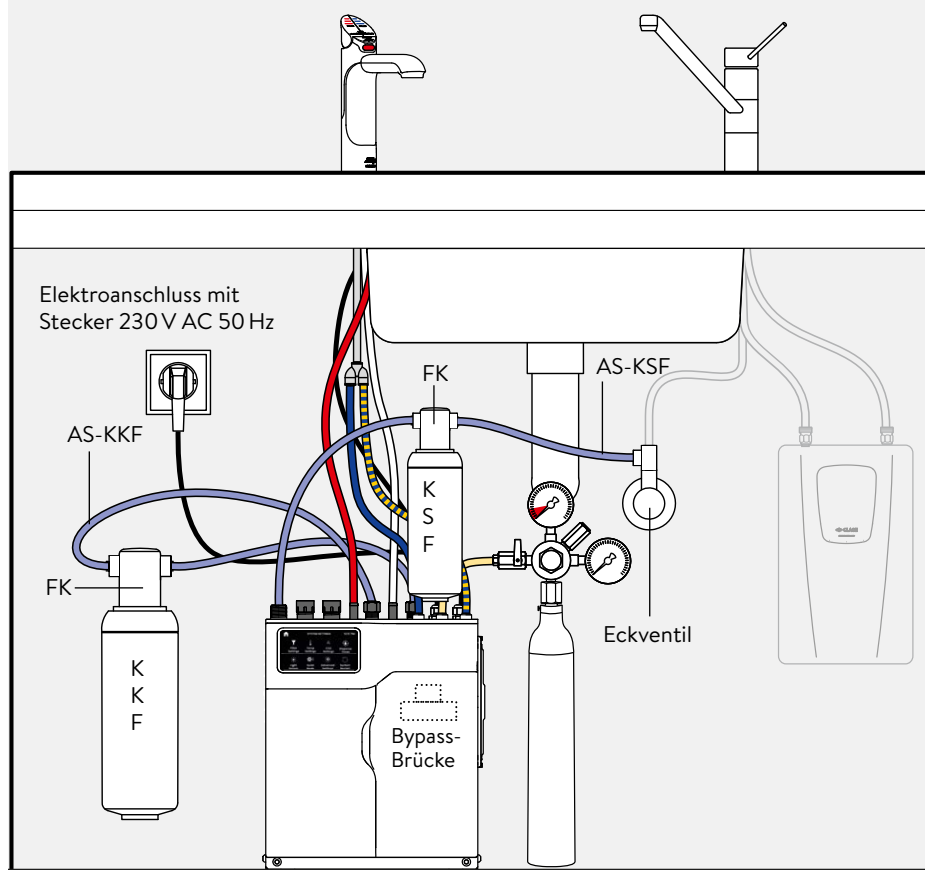
KKF und KSF

Fragen zur Installation: +49 4131 8901-400



Bei der Installation der CLAGE Filter bitte die abweichenden Maße beachten (siehe Tabelle Seite 2). Der Mindestabstand von 10 cm nach oben und unten muss eingehalten werden. Die Montage ist horizontal (liegend) sowie vertikal möglich.

Die Montage- und Gebrauchsanleitung ist bei der Installation zu beachten.



Beispielinstallation mit **KSF im Kaltwasserzulauf** und zusätzlich mit einem **KKF im Heißwasser-Bypass** eines Zip HydroTap® G5 BCS.

Zur Enthärtung des Heißwassers und separater Filterung des Kaltwassers. Ideal für große Entnahmemengen und die einfache Systemreinigung.

Empfohlen bei gewerblicher Anwendung mit Entnahmemengen > 6000 Liter pro Jahr

Der Zip-interne Filter wird bei dieser Installationsanordnung mittels folgendem Zubehör überbrückt:

ZIP Filter Bypass Brücke 894377

Berechnung der Entnahmemengen für ein Zip Hydrotap® Wassersystem

Wasserentnahme pro Person/Tag	1 Liter
Zusammensetzung der Entnahmen:	$\frac{3}{4}$ Liter Kaltwasser / CO ₂ $\frac{1}{4}$ Liter Heißwasser
Beispielrechnung für 20 Personen:	20 Liter pro Tag
Arbeitstage pro Jahr:	230 Tage
Entnahmemenge gesamt:	4600 Liter (230 × 20)
Entnahmemenge Kaltwasser	3500 Liter
Entnahmemenge Heißwasser	1100 Liter

Benötigt wird:

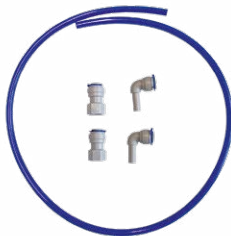
- > KKF
- > KSF
- > Anschlusset AS-KSF
- > Anschlusset AS-KKF
- > Filterkopf FK (2 Stück)
- > Bypass Brücke



Filterkopf FK

Zur Installation der CLAGE Filter KKF und KSF an allen Zip-Geräten.
Das Anschlusszubehör ist separat zu bestellen.

Filterkopf FK: Art.-Nr.: 845071



Anschlussset AS-KKF

Anschlussset zur Installation des Filters an den Heißwasser-Bypass
des Wassersystems.

Anschlussset AS-KKF: Art.-Nr.: 845073



Anschlussset AS-KSF

Anschlussset zur Installation des Filters an den Kaltwasserzulauf des
Wassersystems oder den Anschluss der Armatur.

Anschlussset AS-KSF: Art.-Nr.: 845072